

INTRO

CANTAMOS AL REY



3 F^{MA7}9 G A-7(9) C^{MA7}7/E F^{MA7}9 G A-7(9) G-7(9) C^{MA7}7/E




7 F^{MA7}9 G A-7(9) F^{MA7}9 G A-7(9) B^bMA7 C



12 **A** F^{MA7}9 G A-7(9) C^{MA7}7/E (F^{MA7}9 G A-7(9)) G-7(9) C^{MA7}7/E



DESPUES DEL :
TOCAR LA RITMICA ESCRITA.
NO SE TOCA EL ^G^

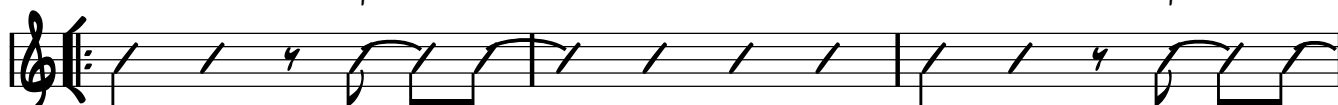
16 F^{MA7}9 G A-7(9) 1. D-7 E7sus4 E7(9)



20 2. D-7 C/E F^{MA7}9 C^{MA7}7/E



22 **B** F^{MA7}9 G A-7(9) F^{MA7}9 G C⁶



25 B^b6 A-7 G-7 F^{MA7}9 G A-7(9)



28 1. G-7(9) F[#]-7(b9) 2. B^bMA7



DRUM FILL... >

D.S. AL CODA



32 F^{MA7}9 G A-7(9) F^{MA7}9 G C⁶ B^{b6} A-7 G-7

36 F^{MA7}9 G A-7(9) D-7 C/E F^{MA7}9 E7(9)

40 **C** A-7(9) G-7(9) F^{MA7}9 C/E D⁹ E7(9) A-7(9)

44 G-7(9) F^{MA7}9 C/E D⁹ E7(9)

48 A-7(9) G-7(9) F^{MA7}9 C/E D⁹ E7(9)

52 A-7(9) G-7(9) C^{MA7}7/E A^b/G^b E^bMA⁷9 D-7(9) C/E F^{MA7}9 C^{MA7}7/E

56 **D** A-7(9) (ONLY DRUM) C⁶ B^{b6} A-7 G-7 (BAND IN)

60 F^{MA7}9 G A-7(9) G-7(9) F[#]-7(b5)

64 F^{MA7}9 G A-7(9) F^{MA7}9 G C⁶ B^{b6} A-7 G-7

68 F^{MA7}9 G A-7(9) D-7(9) E7(9)

72 F^{MA7}9 D⁹ B^bMA⁷9